

La pureté des lignes est essentielle à la création de designs modernes. Optez pour la dimension, le fini et la couleur de la série Promenade™ et créez un effet linéaire dynamique dont l'esthétique saura rehausser vos projets d'aménagement.



4" x 4" x 12"  
100 x 100 x 300mm



4" x 4" x 16"  
100 x 100 x 400mm



4" x 8" x 24"  
100 x 200 x 600mm

## Couleurs et finis disponibles



Le pavé Promenade™ est également disponible en commande spéciale version perméable.



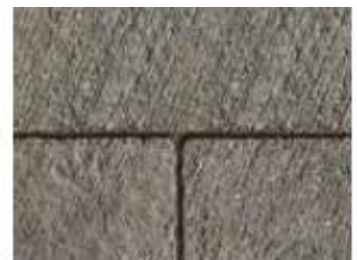
ULTRA-LISSE  
Gris acier



ULTRA-LISSE  
Opale



SERIES 3000®  
Granit noir



IL CAMPO®  
Fusion de granit

### COULEURS ET FINIS SUR MESURE

Le pavé Promenade™ peut être fabriqué sur mesure dans une variété de couleurs et de finis. (Quantité minimum requise)

MODÈLES	DIMENSIONS		ÉPAISSEURS DISPONIBLES																			
	Pavé(s)	Métrique	Impérial	60mm (2⅜")			70mm (2¾")			80mm (3⅝")			100mm (4")			150mm (6")						
PROMENADE™	100 x 300mm	4" x 12"												P	■	C						
	100 x 400mm	4" x 16"												P	■	C						
	200 x 600mm	8" x 24"												P	■	C						

MODÈLES	DIMENSIONS		ÉPAISSEURS SUR MESURE																			
	Pavé(s)	Métrique	Impérial	60mm (2⅜")			70mm (2¾")			80mm (3⅝")			100mm (4")			150mm (6")						
PROMENADE™	70 x 300mm	3" x 12"												P	■	C						
	200 x 600mm	8" x 24"															P	■	C			
	300 x 600mm	12" x 24"												P	■	C	P	■	C			

LÉGENDE : P = Palette une dimension

M = Palette mixte

A-B-C-D = Chanfrein type (voir les images au bas de la page)

TYPE DE CHANFREIN



### Informations techniques Ultra-Lisse

**Surpasse la norme canadienne CSA A231.2 :**

- Tolérance hauteur : +/- 3 mm
- Tolérance longueur : -1 mm à 2 mm
- Tolérance largeur : -1 mm à 2 mm

**Pour l'absorption et la résistance à la compression :**

- Résistance à la compression : plus de 50 MPa
- Moyenne d'absorption : moins de 5 %

**Pour la durabilité au gel-dégel dans une solution saline :**

- Résistance au gel-dégel : résistant à 28 cycles de gel-dégel avec moins de 1 % de perte de matériaux.

**Pour la durabilité à l'abrasion**

**Largeur des joints :** 3 mm

**Type de chanfrein :** Chanfrein arrondie (voir p.2 le type de chanfrein applicable)

*Résultats de tests de laboratoire disponibles sur demande.*

**ENDURACOLOR<sup>™</sup> :** La durabilité des produits EnduraColor<sup>™</sup> est le résultat d'une union parfaite, celle d'une couleur durable et d'une résistance permanente. La couche supérieure du pavé contient des couleurs concentrées et des matériaux qui résistent à l'usure. Elle adhère en permanence à sa base, une base plus robuste et de texture plus grossière, qui confère au pavé une robustesse à toute épreuve.

### Information LEED

**Crédits potentiels pour l'utilisation :**

- |  |           |
|--|-----------|
| • Crédit AÉS 7.1 Aménagement du site visant à réduire les îlots de chaleur : |           |
| Éléments autres que les toitures   | + 1 point |
| • Crédit MR 4.1 Contenu recyclé : 10 %                                       | + 1 point |
| • Crédit MR 5.1 Matériaux régionaux : 10 %                                   | + 1 point |
| • Crédit MR 5.2 Matériaux régionaux : 20 %                                   | + 1 point |

Les matériaux de pavage des pavés Promenade<sup>™</sup> peuvent être éligibles au programme de crédits CBDCa LEED<sup>®</sup> Canada-NC 1.0 contenu recyclé et matériaux régionaux :

**Contenu recyclé (MR 4.1) :**

- Contenu recyclé après consommation : 0 %
- Contenu recyclé post-industriel : 55.95 %

### IRS (Indice de réflectance solaire)

Les résultats d'essai ont été mesurés conformément à la norme ASTM C1549-04, *Méthode d'essai standard pour la détermination de réflectance solaire près de la température ambiante à l'aide d'un réflectomètre portable solaire.*

- |                         |       |
|-------------------------|-------|
|                         | Opale |
| • Indice de réflectance | 34    |

**Informations techniques fini IL CAMPO<sup>®</sup>**

**Surpasse la norme canadienne CSA A231.2 :**

- Tolérance hauteur : +/- 3 mm
- Tolérance longueur : -1 mm à 2 mm
- Tolérance largeur : -1 mm à 2 mm

**Pour l'absorption et la résistance à la compression :**

- Résistance à la compression : plus de 50 MPa
- Moyenne d'absorption : moins de 5 %

**Pour la durabilité au gel-dégel dans une solution saline :**

- Résistance au gel-dégel : résistant à 28 cycles de gel-dégel avec moins de 1 % de perte de matériaux.

**Pour la durabilité à l'abrasion**

**Largeur des joints :** 3 mm

**Type de chanfrein :** Chanfrein arrondi (voir p.2 le type de chanfrein applicable)

*Résultats de tests de laboratoire disponibles sur demande.*

**ENDURACOLOR<sup>™</sup>** : La durabilité des produits EnduraColor<sup>™</sup> est le résultat d'une union parfaite, celle d'une couleur durable et d'une résistance permanente. La couche supérieure du pavé contient des couleurs concentrées et des matériaux qui résistent à l'usure. Elle adhère en permanence à sa base, une base plus robuste et de texture plus grossière, qui confère au pavé une robustesse à toute épreuve.

**Information LEED**

**Crédits potentiels pour l'utilisation :**

- |  |           |
|--|-----------|
| • Crédit AÉS 7.1 Aménagement du site visant à réduire les îlots de chaleur :<br>Éléments autres que les toitures | + 1 point |
| • Crédit MR 4.1 Contenu recyclé : 10 %   | + 1 point |
| • Crédit MR 5.1 Matériaux régionaux : 10 %   | + 1 point |
| • Crédit MR 5.2 Matériaux régionaux : 20 %   | + 1 point |

Les matériaux de pavage des pavés Promenade<sup>™</sup> fini Il Campo<sup>®</sup> peuvent être éligibles au programme de crédits CBDca LEED<sup>®</sup> Canada-NC 1.0 contenu recyclé et matériaux régionaux :

**Contenu recyclé (MR 4.1) :**

- Contenu recyclé après consommation : 0 %
- Contenu recyclé post-industriel : 53.7 %

**Informations techniques fini SÉRIES 3000<sup>®</sup>**

**Surpasse la norme canadienne CSA A231.2 :**

- Tolérance hauteur : +/- 3 mm
- Tolérance longueur : -1 mm à 2 mm
- Tolérance largeur : -1 mm à 2 mm

**Pour l'absorption et la résistance à la compression :**

- Résistance à la compression : plus de 50 MPa
- Moyenne d'absorption : moins de 5 %

**Pour la durabilité au gel-dégel dans une solution saline :**

- Résistance au gel-dégel : résistant à 28 cycles de gel-dégel avec moins de 1 % de perte de matériaux.

**Pour la durabilité à l'abrasion**

**Largeur des joints :** 3 mm

**Type de chanfrein :** Chanfrein arrondi (voir p.2 le type de chanfrein applicable)

*Résultats de tests de laboratoire disponibles sur demande.*

**ENDURACOLOR<sup>™</sup> PLUS :** Les finis architecturaux EnduraColor<sup>™</sup> Plus assurent beauté et durabilité grâce à un alliage unique d'ingrédients de qualité supérieure. Un savant mélange de minéraux, tels que le granit et le quartz, est incorporé à la surface de chaque pavé et combiné à des pigments de couleur qui résistent aux rayons UV et aux conditions atmosphériques extrêmes. On obtient ainsi des textures de surface ultra-réalistes et un choix de styles uniques d'une durabilité exceptionnelle.

**Information LEED**

**Crédits potentiels pour l'utilisation :**

- |  |           |
|--|-----------|
| • Crédit AÉS 6.1 Gestion des eaux pluviales : contrôle de la quantité        | + 1 point |
| • Crédit AÉS 6.2 Gestion des eaux pluviales : contrôle de la qualité         | + 1 point |
| • Crédit AÉS 7.1 Aménagement du site visant à réduire les îlots de chaleur : |           |
| Éléments autres que les toitures   | + 1 point |
| • Crédit MR 4.1 Contenu recyclé : 10 %                                       | + 1 point |
| • Crédit MR 4.2 Contenu recyclé : 20 %                                       | + 1 point |
| • Crédit MR 5.1 Matériaux régionaux : 10 %                                   | + 1 point |
| • Crédit MR 5.2 Matériaux régionaux : 20 %                                   | + 1 point |

Les matériaux de pavage des pavés Promenade<sup>™</sup> fini Séries 3000<sup>®</sup> peuvent être éligibles au programme de crédits CBDc LEED<sup>®</sup> Canada-NC 1.0 contenu recyclé et matériaux régionaux :

**Contenu recyclé (MR 4.1) :**

- Contenu recyclé après consommation : 10 %
- Contenu recyclé post-industriel : 56.04 %