
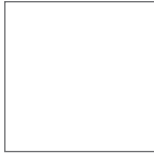


ECO-PRIORA™

FINI SUR MESURE / CUSTOM MADE FINISH

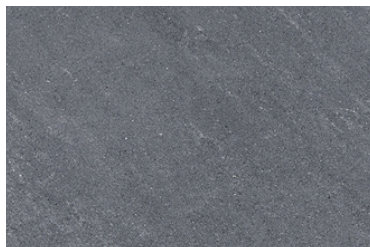
	Commande spéciale / Special order	
	 5 x 10" 120 x 240 mm	 10 x 10" 240 x 240 mm
Épaisseur / Thickness	3/8" (80 mm)	3/8" (80 mm)
Rangs par palette / Layers per bundle	7	7
Surface par palette / Area per bundle	75.95 pi²/ft² (7.06 m²)	65.10 pi²/ft² (6.05 m²)
Surface par rang / Area per layer	10.85 pi²/ft² (1.01 m²)	9.30 pi²/ft² (0.86 m²)
Poids par palette / Weight per bundle	2722 lb (1234 kg)	2365 lb (1072 kg)
Unités par palette / Units per bundle	245	105



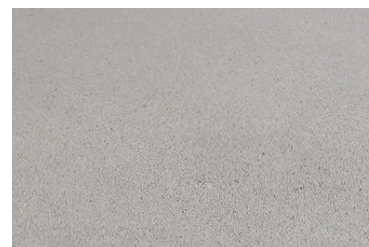
MESURE DE RÉFÉRENCE EN MÉTRIQUE
USE METRIC MEASUREMENT FOR REFERENCE

COULEURS / COLORS	CODES	
Naturel / Natural	ECP5X1080-NAT	-
Opale (nuancé) / Opal Blend	ECP5X1080-OPA	-

Couleurs et finis sur mesure. Contactez Rocvale pour plus de détails. / Custom colors and finishes. Contact Rocvale for more details.



Gris acier / Steel Grey



Opale (nuancé) / Opal Blend

INDICE DE RÉFLECTANCE SOLAIRE (IRS) / SOLAR REFLECTANCE INDEX (SRI)	
Opale (nuancé) / Opal Blend	34





SURFACE PERMÉABLE / PERMEABLE SURFACE : Nécessite une préparation particulière du site et des techniques d'installation spécialisées. / Requires special site preparation and specialized installation techniques.

REMPLISSAGE / JOINTING : Lire les recommandations de la page 151 à 153. / Read the recommendations from page 151 to 153.

ECO-PRIORA™

FINI SUR MESURE / CUSTOM MADE FINISH

INFORMATIONS TECHNIQUES / TECHNICAL INFORMATION		
Tolérance / Tolerance	Surpasse la norme canadienne CSA A231.2 : <ul style="list-style-type: none"> Tolérance hauteur : +/- 3 mm Tolérance longueur : -1 mm à 2 mm Tolérance largeur : -1 mm à 2 mm 	Exceeds Canadian standard CSA A231.2: <ul style="list-style-type: none"> Height tolerance: +/- 3 mm Length tolerance: -1 mm to 2 mm Width tolerance: -1 mm to 2 mm
Absorption et la résistance à la compression / Absorption and compressive strength	<ul style="list-style-type: none"> Résistance à la compression : plus de 50 MPa Moyenne d'absorption : 5 % 	<ul style="list-style-type: none"> Compressive strength: more than 50 MPa Average absorption: 5 %
Durabilité au gel-dégel dans une solution saline / Freeze-thaw durability in saline solution	Résistant à 28 cycles de gel-dégel avec moins de 1 % de perte de matériaux.	Resistant to 28 freeze-thaw cycles with less than 1 % material loss.
Largeur des joints / Joint width	7 mm	7 mm
Type de chanfrein / Chamfer type	3 mm, micro chanfrein 45° 	3 mm, micro chamfer 45° 

Résultats de tests de laboratoire disponibles sur demande. / Laboratory test results available on request.

INFORMATIONS LEED / LEED INFORMATION		
Approvisionnement et exploitation / Supply and operation	<ul style="list-style-type: none"> Approvisionnement en matières premières et exploitation +1 point Pratiques d'exploitation exemplaires +1 point 	<ul style="list-style-type: none"> Supply of raw materials and exploitation +1 point Best operating practices +1 point
Information des composantes des produits / Information on product components	<ul style="list-style-type: none"> Rapport sur les composantes des produits +1 point Optimisation des composantes des produits +1 point 	<ul style="list-style-type: none"> Report on product components +1 point Optimization of product components +1 point
Information environnementale des produits / Environmental product information	<ul style="list-style-type: none"> Rapport environnementale des produits +1 point 	<ul style="list-style-type: none"> Environmental report of products +1 point

TAUX D'INFILTRATION POUR CONCEPTION PERMÉABLE / INFILTRATION RATE FOR PERMEABLE DESIGN				INTENSITÉ DE PLUIE À L'HEURE** / RAINFALL INTENSITY PER HOUR**			
Matériel / Material	Largeur des joints / Joint width	Espace vide* / Empty space*	Taux d'infiltration / Infiltration rate	50 mm (2")	115 mm (4,5")	165 mm (6,5")	280 mm (11")
ASTM9 (Motif / Pattern H)	7 mm	5,7 %	12 928 mm (509")	889 mm (35")	2 006 mm (79")	2 895 mm (114")	4 902 mm (193")
ASTM9 (Chevron / Herringbone)	7 mm	7,08 %	17 170 mm (676")	711 mm (28")	1 626 mm (64")	2 337 mm (92")	3 937 mm (155")
ASTM9 (10x10)	7 mm	4,6 %	8 306 mm (327")	1 092 mm (43")	2 489 mm (98")	3 581 mm (141")	6 071 mm (239")

