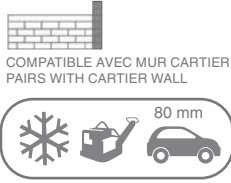


EDEN 60 et 80mm NOUVEAU 80mm / NEW 80mm

CLASSIQUE / CLASSIC

TEXTURÉ / FLAGSTONE

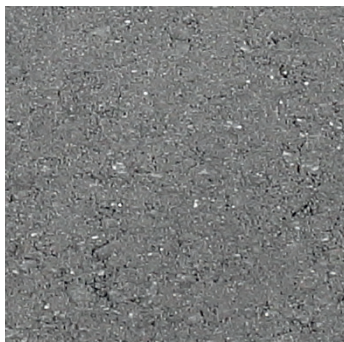


PALETTE MIXTE / RANDOM BUNDLE 60mm				
	6 x 6" 152 x 152 mm	6 x 12" 152 x 304 mm	12 x 12" 304 x 304 mm	12 x 18" 304 x 456 mm
Épaisseur / Thickness	2 3/8" (60 mm)			
Rangs par palette / Layers per bundle	10			
Surface par palette / Area per bundle	105 pi²/ft² (9.76 m²)			
Surface par rang / Area per layer	10.5 pi²/ft² (0.98 m²)			
Poids par palette / Weight per bundle	2975 lb (1349 kg)			
Unités par palette / Units per bundle	40	40	30	30

PALETTE MIXTE / RANDOM BUNDLE 80mm				
Épaisseur / Thickness	3 3/8" (80 mm)			
Rangs par palette / Layers per bundle	8			
Surface par palette / Area per bundle	84 pi²/ft² (7.80 m²)			
Surface par rang / Area per layer	10.5 pi²/ft² (0.98 m²)			
Poids par palette / Weight per bundle	3171 lb (1438 kg)			
Unités par palette / Units per bundle	32	32	24	24

MESURE DE RÉFÉRENCE EN MÉTRIQUE
USE METRIC MEASUREMENT FOR REFERENCE

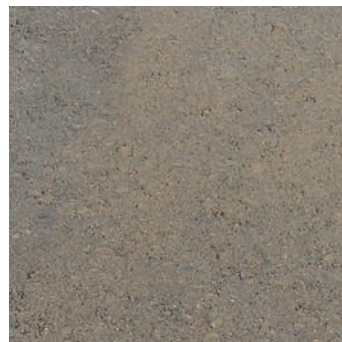
COULEURS / COLORS	CODES 60 mm	CODES 80 mm
Anthracite / Coal Grey	EDECOM60-ANT	EDECOM80-ANT
Gris Perle / Pearl Grey	EDECOM60-GRP	EDECOM80-GRP
Lin Cendré / Sunset Ash	EDECOM60-LIC	EDECOM80-LIC



Anthracite / Coal Grey

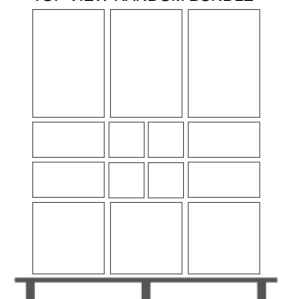


Gris Perle / Pearl Grey



Lin Cendré / Sunset Ash

VUE DU DESSUS PALETTE MIXTE /
TOP VIEW RANDOM BUNDLE



EDEN 60 et 80mm NOUVEAU 80mm / NEW 80mm

CLASSIQUE / CLASSIC

TEXTURÉ / FLAGSTONE

INFORMATIONS TECHNIQUES / TECHNICAL INFORMATION		
Tolérance / Tolerance	Surpasse la norme canadienne CSA A231.2 : <ul style="list-style-type: none"> • Tolérance hauteur : +/- 3 mm • Tolérance longueur : -1 mm à 2 mm • Tolérance largeur : -1 mm à 2 mm 	Exceeds Canadian standard CSA A231.2: <ul style="list-style-type: none"> • Height tolerance: +/- 3 mm • Length tolerance: -1 mm to 2 mm • Width tolerance: -1 mm to 2 mm
Absorption et la résistance à la compression / Absorption and compressive strength	<ul style="list-style-type: none"> • Résistance à la compression : plus de 50 MPa • Moyenne d'absorption : 5 % 	<ul style="list-style-type: none"> • Compressive strength: more than 50 MPa • Average absorption: 5 %
Durabilité au gel-dégel dans une solution saline / Freeze-thaw durability in saline solution	Résistant à 28 cycles de gel-dégel avec moins de 1 % de perte de matériaux.	Resistant to 28 freeze-thaw cycles with less than 1 % material loss.
Largeur des joints / Joint width	5-10 mm	5-10 mm
Type de chanfrein / Chamfer type	Aucun chanfrein	No chamfer

Résultats de tests de laboratoire disponibles sur demande. / Laboratory test results available on request.

